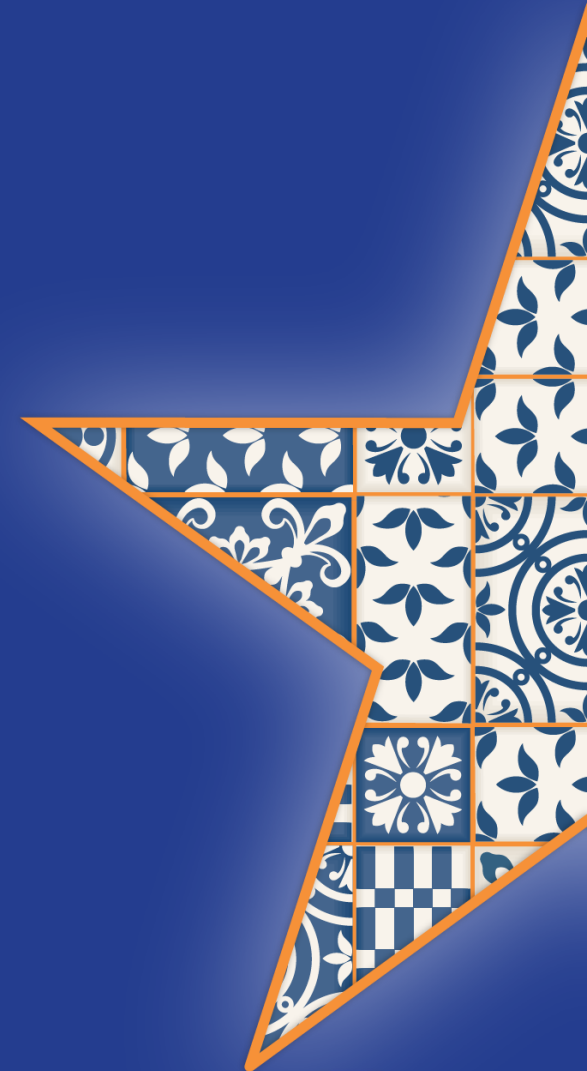


MOSTRA DOS
**FUNDOS
EUROPEUS**

PRÉMIOS
**FUNDOS
EUROPEUS**



ECC PROVERE "MONTADO DE SOBRO E
CORTIÇA | UM PATRIMÓNIO NACIONAL
SISTENTÁVEL E INIMITÁVEL"

Portugal + Conectado

Nome do projeto: ECC PROVERE "Montado de Sobro e Cortiça | um património nacional sustentável e inimitável"

Entidade beneficiária: Município de Coruche

Região: Alentejo e Ribatejo

Programa financiador: Alentejo 2020

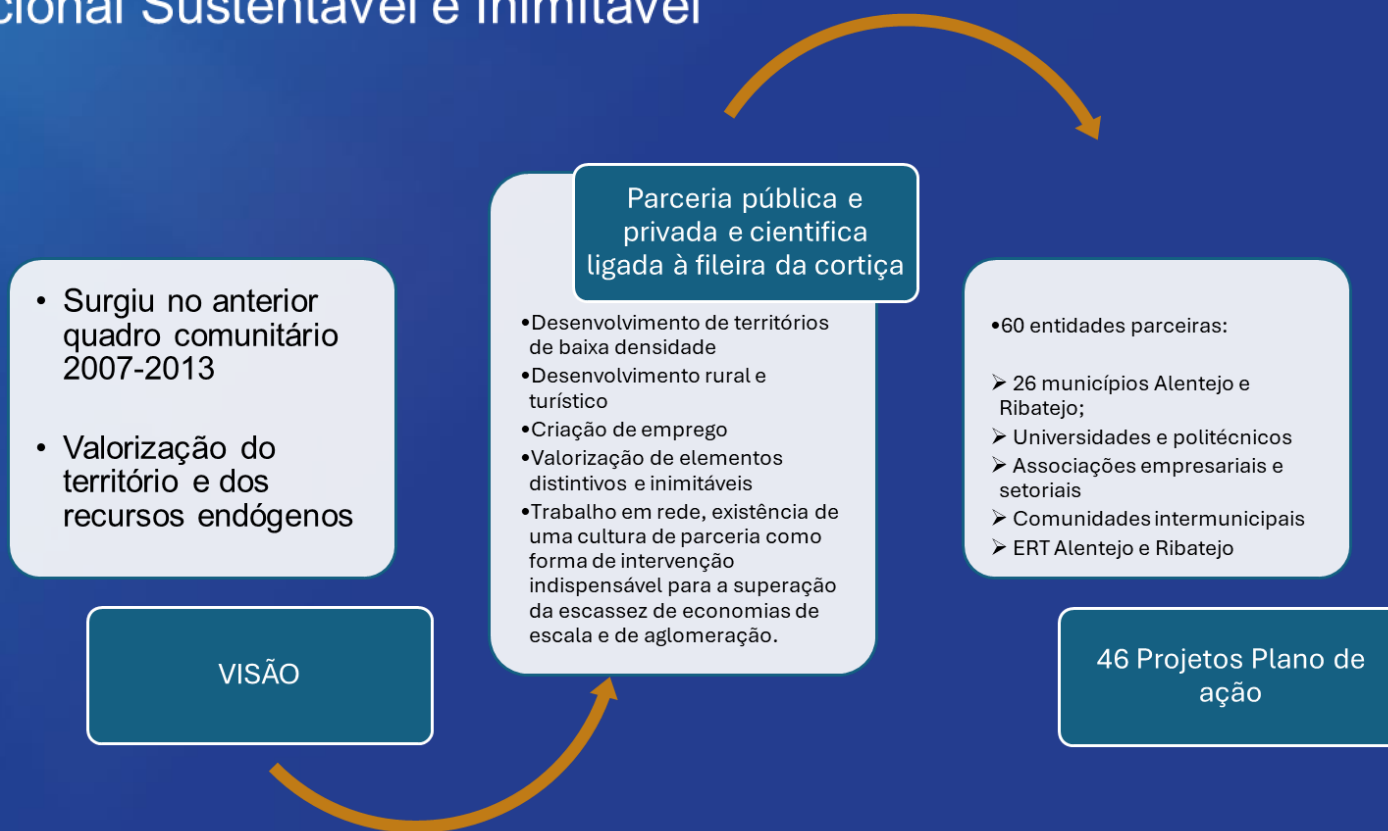
Valor do apoio da UE: 991.457,03€

Portugal + Conectado



PRÉMIOS FUNDOS EUROPEUS

O que é o:
PROVERE MONTADO DE SOBRO E CORTIÇA | Um
Património Nacional Sustentável e Inimitável



ECC PROVERE "Montado de Sobro e Cortiça | um património nacional, sustentável e inimitável"



Portugal + Conectado



COESÃO

- PROVERE Montado de Sobro e Cortiça | contribui para a Abordagem inovadora do recurso contemplando as áreas RIS 3 – recursos naturais, saúde e bem estar, cultura e criatividade, turismo – que alinham com o foco do PROVERE | contributo para o programa de ação e reforço da especialização inteligente da região Alentejo;
- Mobilização de parceiros que valorizem o trabalho em rede e que possam ter projetos inovadores em implementação ou com estado de maturidade elevado;
- Reforço do trabalho em rede e de sinergias entre setores económicos criação da marca “Montado de Sobro e Cortiça”;
- Número de postos de trabalho criados;
- Número de empresas que beneficiaram de apoio, na medida em que é um projeto transversal a um vasto território, centenas de empresas tiveram, apoio indireto, por via de ações coletivas integradas no Programa de ação e que foram totalmente executadas.

PRÉMIOS FUNDOS EUROPEUS



ECC PROVERE "Montado de Sobro e Cortiça | um património nacional, sustentável e inimitável"



Portugal + Conectado

IMPACTO

O que mudou com este projeto na região,
no país e/ou no setor de atividade?



PRÉMIOS
FUNDOS
EUROPEUS

ECC PROVERE "Montado de Sobro e Cortiça | um património nacional, sustentável e inimitável"



Portugal + Conectado



INOVAÇÃO

- ✓ O nosso país lidera a produção desta matéria prima versátil, utilizada em produtos tão variados como rolhas, revestimentos artesanato, roupa e materiais para o space shuttle;
- ✓ Cada sobreiro descortiçado contribui para esta atividade que combina cuidado, técnica e sustentabilidade;
- ✓ Portugal faz parte desta história e contribuímos para a força e vitalidade de uma atividade tão nobre que perdura no tempo e vai além de nós - a tiragem da cortiça;
- ✓ Quando chegámos já existia Montado, já existiam sobreiros e quando desaparecermos eles irão perdurar no tempo, bem como a tiragem da cortiça que foi inscrita como PCI em 2021 que vai perdurar no tempo.
- ✓ Fica o reconhecimento da Marca Montado de Sobro e Cortiça que tem vindo a ser procurada, sendo utilizada como “selo de qualidade” por mais de duas dezenas de entidades
- ✓ Portugal produz mais de metade da cortiça mundial;
- ✓ A inovação traduz-se na investigação e aplicação de novas técnicas de produção que vão desde a tiragem da cortiça de forma mecanizada à plantação de sobreiros de regadio.

PRÉMIOS FUNDOS EUROPEUS



ECC PROVERE "Montado de Sobro e Cortiça | um património nacional, sustentável e inimitável"



Portugal + Conectado



PRÉMIOS FUNDOS EUROPEUS

SUSTENTABILIDADE

Investir no montado é investir no futuro do nosso país e da nossa população;
O montado oferece oportunidades únicas para negócios sustentáveis, ligados à natureza e à tradição | A criação da marca permite que perdure no tempo a promoção e divulgação do PROVERE Montado de Sobro e Cortiça;

Investir no montado é valorizar territórios com história e contribuir para uma economia verde e sustentável que respeita o ambiente | Mais do que investimentos, é apostar num futuro onde o interior cresce com autenticidade, identidade e inovação

A cortiça é muito mais do que um material natural, é um verdadeiro veículo de aprendizagem, Através dela, é possível ensinar sobre sustentabilidade, preservação da natureza dos serviços de ecossistemas, sobre preservação dos montados, biodiversidade e o equilíbrio necessário entre o homem e natureza;

Para aprofundar este conhecimento, o PROVERE, no OSC desenvolve projetos educativos e atividades práticas que permitem às novas gerações explorar o mundo da cortiça de forma ativa; exposições, workshops e programas escolares transformam o contacto com este património numa aprendizagem, reforçando a ligação entre as comunidades locais e o ecossistema que sustenta a economia e a cultura da região

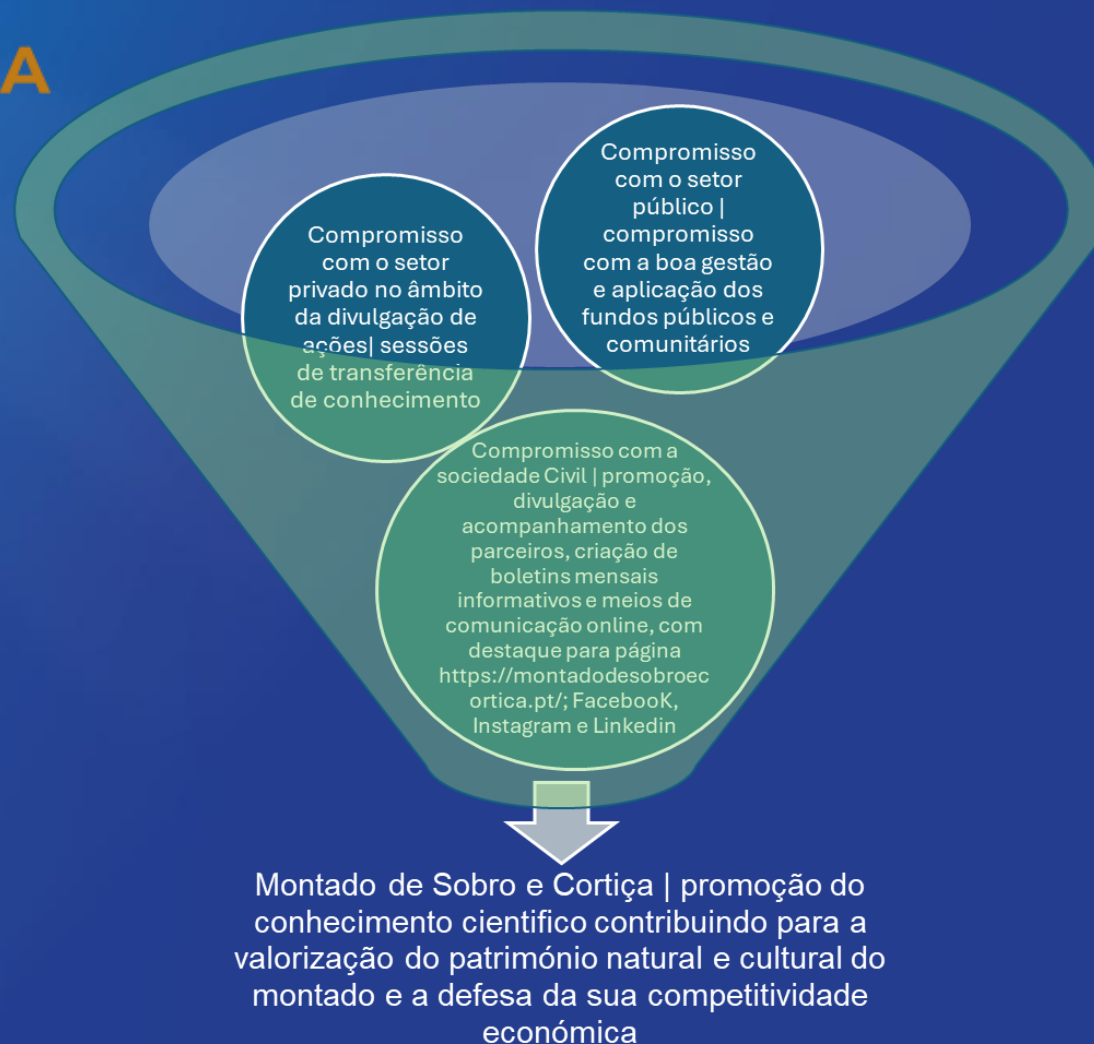
ECC PROVERE "Montado de Sobro e Cortiça | um património nacional, sustentável e inimitável"



Portugal + Conectado



CIDADANIA



PRÉMIOS FUNDOS EUROPEUS



ECC PROVERE "Montado de Sobro e Cortiça | um património nacional, sustentável e inimitável"



Portugal + Conectado

TRANSFERIBILIDADE



PRÉMIOS FUNDOS EUROPEUS



O PROVERE pode e deve ser transferido não só para outras regiões como a nível Internacional prova disso é a interação da RETECORK | Rede Europeia de Territórios Corticeiros e a presença do PROVERE em feiras internacionais promovidas por esta entidade, bem como eventos e conferências associadas ao recurso endógeno | rede esta composta por 44 associados de Portugal, Espanha, Itália e França, com o objetivo de desenvolvimento económica e social das povoações.

ECC PROVERE "Montado de Sobro e Cortiça | um património nacional, sustentável e inimitável"



Portugal + Conectado



PRÉMIOS FUNDOS EUROPEUS

CONCLUSÕES

Um turismo que se vive devagar | Um turismo de permanência | Um turismo sustentável |
respeita o ecossistema | valoriza o saber local | convida à descoberta de um património
VIVO

Mais do que viver é sentir | levar consigo o silêncio, a textura e a essência do Montado
para cada recanto

Um montado que inspira tradição e criatividade | Um montado que se vive nas e das
árvores e nas mãos que moldam, que dão forma à cultura que cresce e se reinventa
Este ecossistema sustenta não só a biodiversidade, mas também práticas tradicionais de
tiragem de cortiça, de pastoreio que equilibram a natureza e a atividade humana |
Observar o montado e os animais no seu habitat é perceber como o montado é um
espaço vivo, onde cada ser tem o seu lugar e a sua função

É uma paisagem única um património vivo que gera valor económico de forma sustentável
| é um equilíbrio entre tradição e natureza | A cortiça, os produtos florestais e a
biodiversidade, criam oportunidades únicas para quem investe de forma consciente,
apoiando práticas que preservam o ecossistema, fortalecem as comunidades locais e
garantem retornos duradouros ao longo de décadas

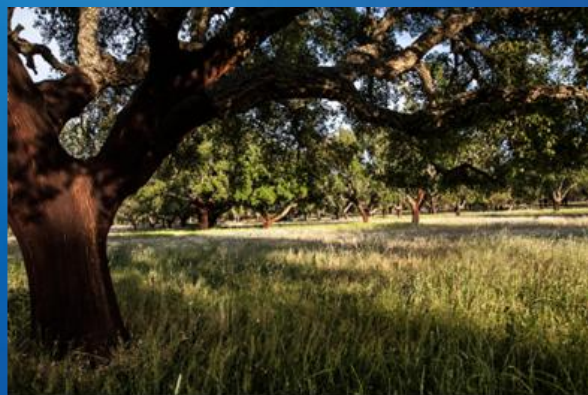
ECC PROVERE "Montado de Sobro e Cortiça | um património nacional, sustentável
e inimitável"



Portugal + Conectado



PRÉMIOS FUNDOS EUROPEUS



ECC PROVERE "Montado de Sobro e Cortiça | um património nacional, sustentável e inimitável"



Portugal + Conectado



PRÉMIOS FUNDOS EUROPEUS

Vídeo

<https://youtu.be/BkQv7Gfb3xE>

ECC PROVERE "Montado de Sobro e Cortiça | um património nacional, sustentável e inimitável"



MOSTRA DOS
**FUNDOS
EUROPEUS**

PRÉMIOS
**FUNDOS
EUROPEUS**

