

MOSTRA DOS  
**FUNDOS  
EUROPEUS**

*Pitch* de projetos  
**Território e  
Mobilidade**





# Projetos de Proteção do Litoral

José Pimenta Machado

**Território e Mobilidade**

## Costa Portuguesa

**987 km**  
EXTENSÃO  
DE COSTA

**75%**  
POPULAÇÃO

**85%**  
PIB

**26 %**  
OCUPAÇÃO COM  
CONSTRUÇÕES  
uso urbano, turístico e  
industrial

LISBOA

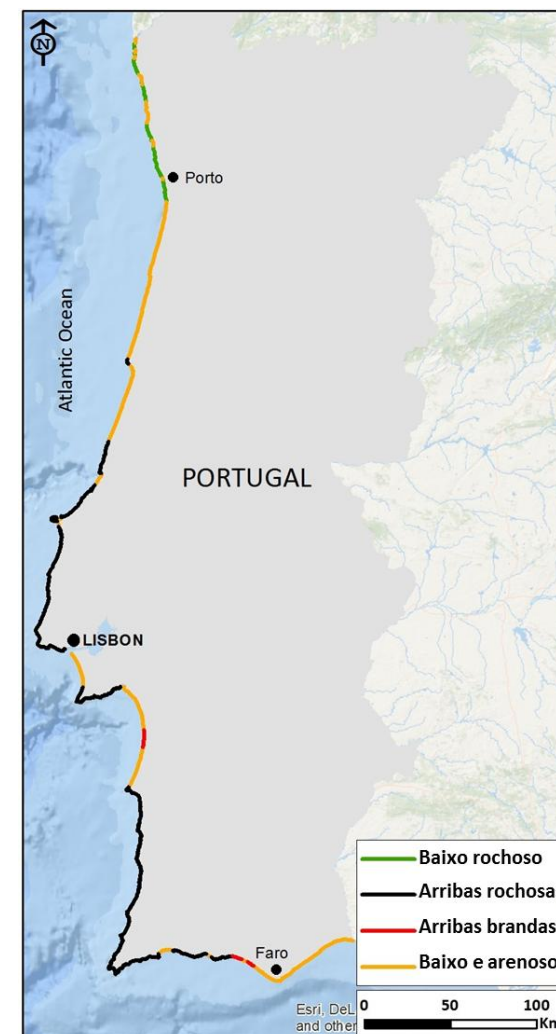
**10**  
MILHÕES  
HABITANTES

**278**  
MUNICIPIOS

Densidade populacional  
por município (hab/km<sup>2</sup>)



limite do concelho



**SUSTENTÁVEL**  
2030

PROGRAMA AÇÃO CLIMÁTICA  
E SUSTENTABILIDADE

**PORTUGAL**  
2030



Cofinanciado pela  
União Europeia

Os Fundos Europeus mais próximos de si.

## Alterações climáticas – impactos

### Consequências:

- Alteração no regime de agitação marítima



linha de costa em erosão (≈ 20%)



### Impactos:

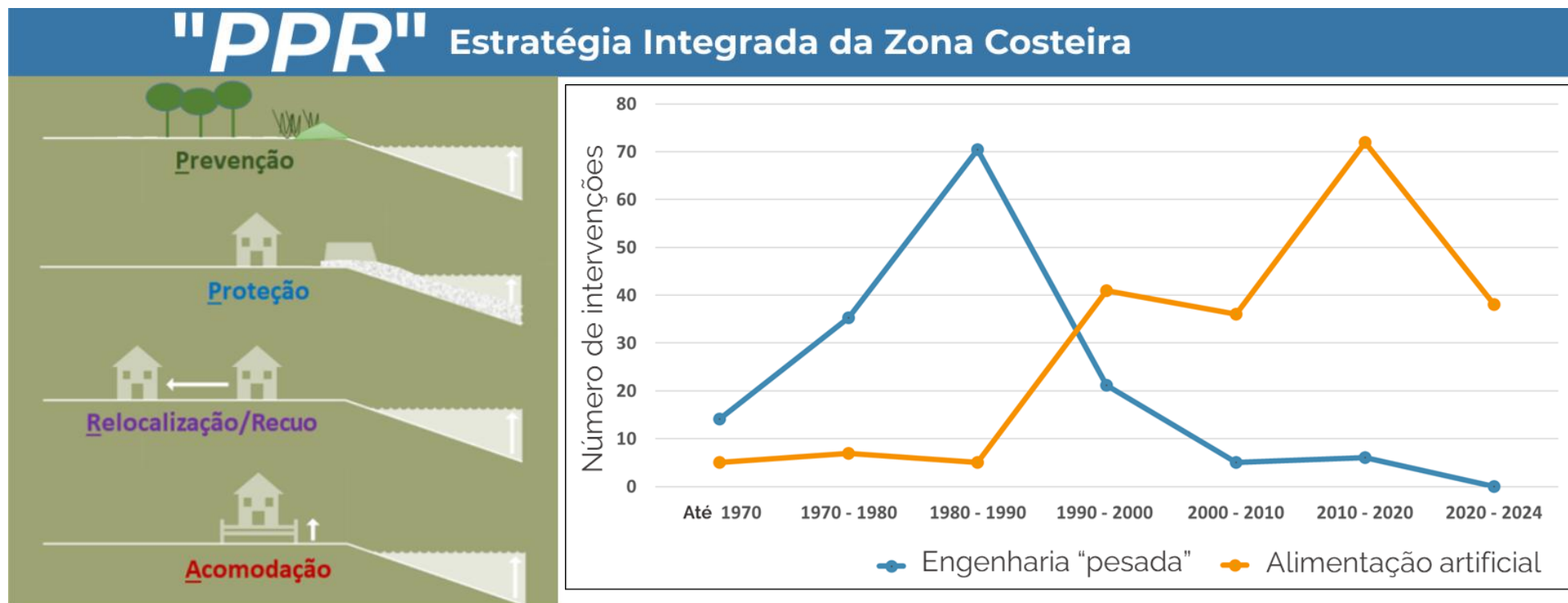
- Aumento da erosão costeira
- Aumento da frequência e magnitude dos galgamentos/inundação costeira



13,5 Km<sup>2</sup> de perda de território (1958-2023)







Alimentação artificial de praias

intervenções  
(1950 - 2024)

**204**  
≈ 47,5 Mm³



**SUSTENTÁVEL**  
2030

PROGRAMA AÇÃO CLIMÁTICA  
E SUSTENTABILIDADE

**PORTUGAL**  
2030



Cofinanciado pela  
União Europeia

Os Fundos Europeus mais próximos de si.

# ALIMENTAÇÃO ARTIFICIAL DE PRAIA NO TROÇO COSTEIRO A SUL DA FIGUEIRA DA FOZ (COVA-GALA – LAVOS)

**Programa financiador:** Programa Temático Ação Climática e Sustentabilidade

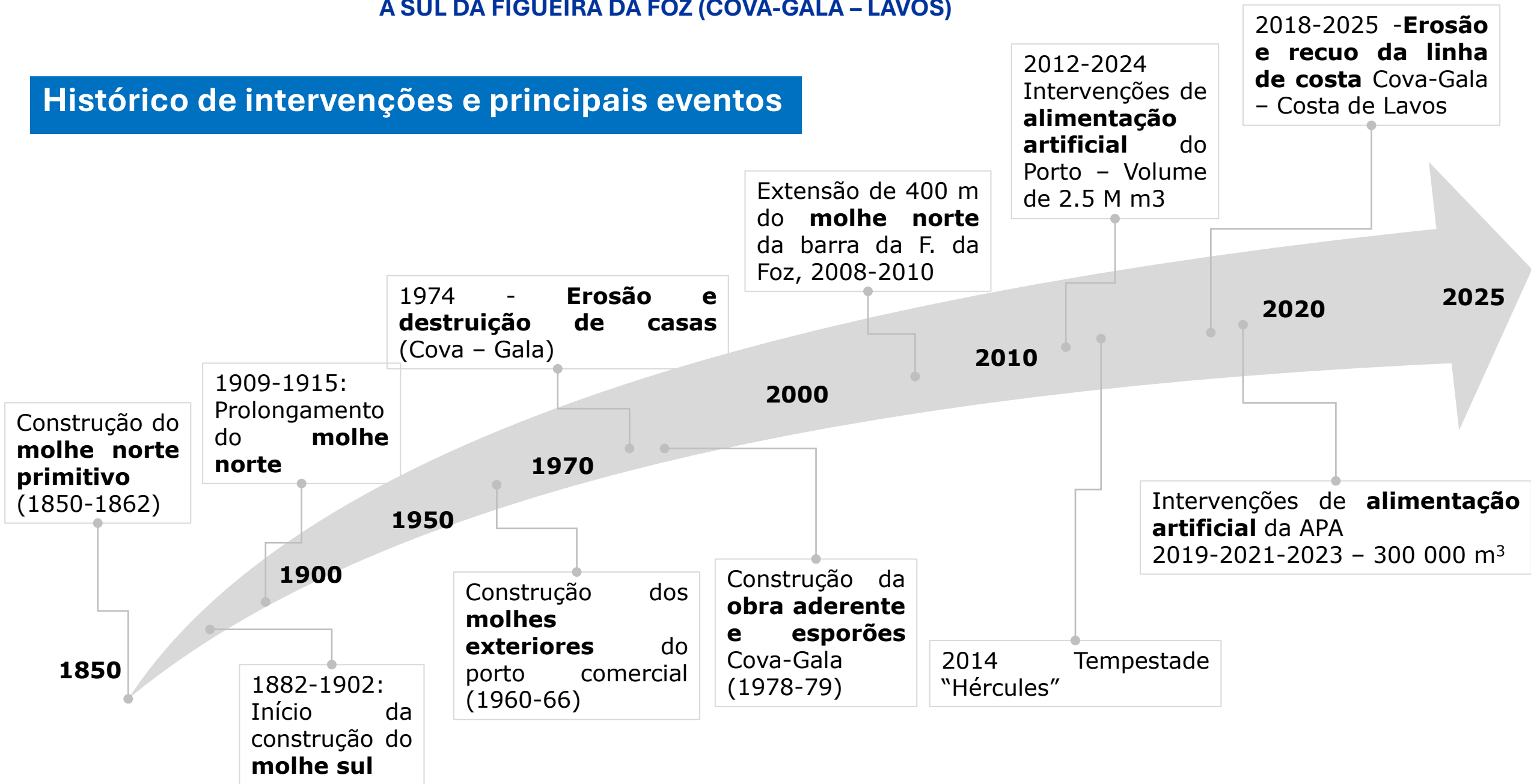
**Região:** NUTS II – Centro; Concelho da Figueira da Foz

**Valor do apoio da UE:** 18 199 761,06 €



# ALIMENTAÇÃO ARTIFICIAL DE PRAIA NO TROÇO COSTEIRO A SUL DA FIGUEIRA DA FOZ (COVA-GALA – LAVOS)

## Histórico de intervenções e principais eventos





## ALIMENTAÇÃO ARTIFICIAL DE PRAIA NO TROÇO COSTEIRO A SUL DA FIGUEIRA DA FOZ (COVA-GALA – LAVOS)



**Mancha de  
empréstimo**



1ª fase

ALIMENTAÇÃO ARTIFICIAL DE PRAIA NO TROÇO COSTEIRO A SUL DA FIGUEIRA DA FOZ  
COVA-GALA – COSTA DE LAVOS



**ALIMENTAÇÃO ARTIFICIAL DE PRAIA NO TROÇO COSTEIRO A SUL DA FIGUEIRA DA FOZ  
COVA-GALA – COSTA DE LAVOS**

**A PRAIA É SUA, ESTAMOS A CUIDAR DELA.**



**SUSTENTÁVEL**  
2030



Cofinanciado pela  
União Europeia

**SUSTENTÁVEL**  
2030

PROGRAMA AÇÃO CLIMÁTICA  
E SUSTENTABILIDADE

**PORTUGAL**  
2030



Cofinanciado pela  
União Europeia

Os Fundos Europeus mais próximos de si.



# REABILITAÇÃO E REFORÇO DA ESTRUTURA LONGITUDINAL ADERENTE E DOS ESPORÕES NA PRAIA DO FURADOURO

**Programa financiador:** Programa Temático Ação Climática e Sustentabilidade

**Região:** NUTS II – Centro; NUTS III – Região de Aveiro – Concelho Ovar

**Valor do apoio da UE:** 3.100.000,00€



## Enquadramento



### Reabilitação da defesa aderente DA5 e DA6:

- Intervenção em **1 300 m** de estrutura longitudinal com enrocamento de pedra.
- **Reabilitação e reforço dos esporões E5 (140 m) e E6 (120 m).**
- Localização: **Praia do Furadouro**, concelho de Ovar.

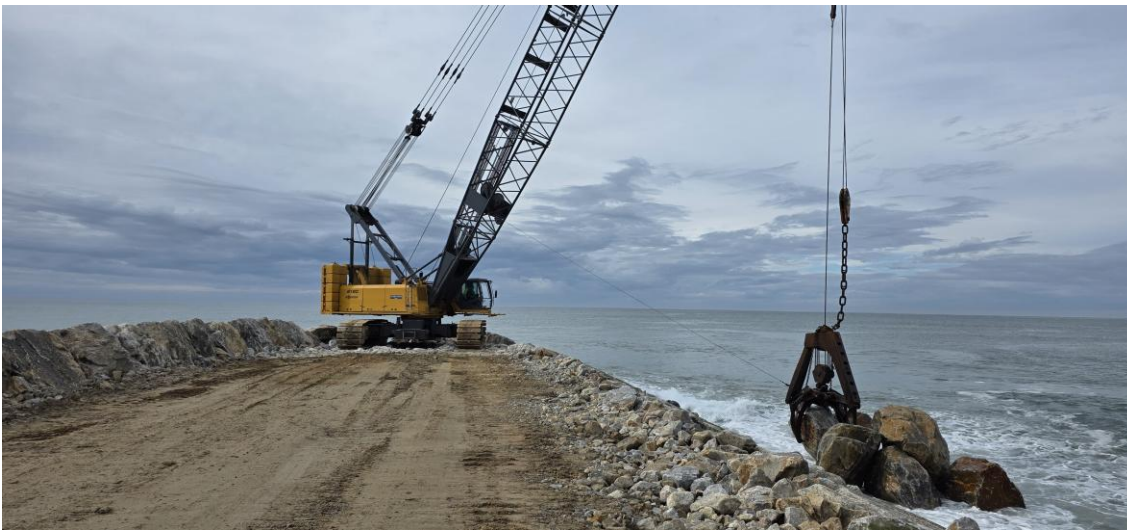


## REABILITAÇÃO E REFORÇO DA ESTRUTURA LONGITUDINAL ADERENTE E DOS ESPORÕES NA PRAIA DO FURADOURO





## REABILITAÇÃO E REFORÇO DA ESTRUTURA LONGITUDINAL ADERENTE E DOS ESPORÕES NA PRAIA DO FURADOURO



MOSTRA DOS  
**FUNDOS  
EUROPEUS**

# Projetos de Proteção do Litoral

José Pimenta Machado

4 de dezembro de 2025

Coimbra

geral@apambiente.pt

NORTE2030

**PAT** Programa  
Assistência Técnica  
2030

 **PORTUGAL**  
2030



Cofinanciado pela  
União Europeia

Os Fundos Europeus mais próximos de si.