

MOSTRA DOS
**FUNDOS
EUROPEUS**

Pitch de projetos

Formação ao Longo da Vida





ARDITI

Paulo Abreu

Formação ao longo da vida

ARDITI

Região: Madeira

Programa financiador: Madeira 14-20 e Madeira 2030

Valor do apoio da UE: 16.500.00,00€



Agência Regional
para o Desenvolvimento
da Investigação,
Tecnologia e Inovação

Paulo Abreu

Diretor de Projetos
e Inovação

 www.arditi.pt

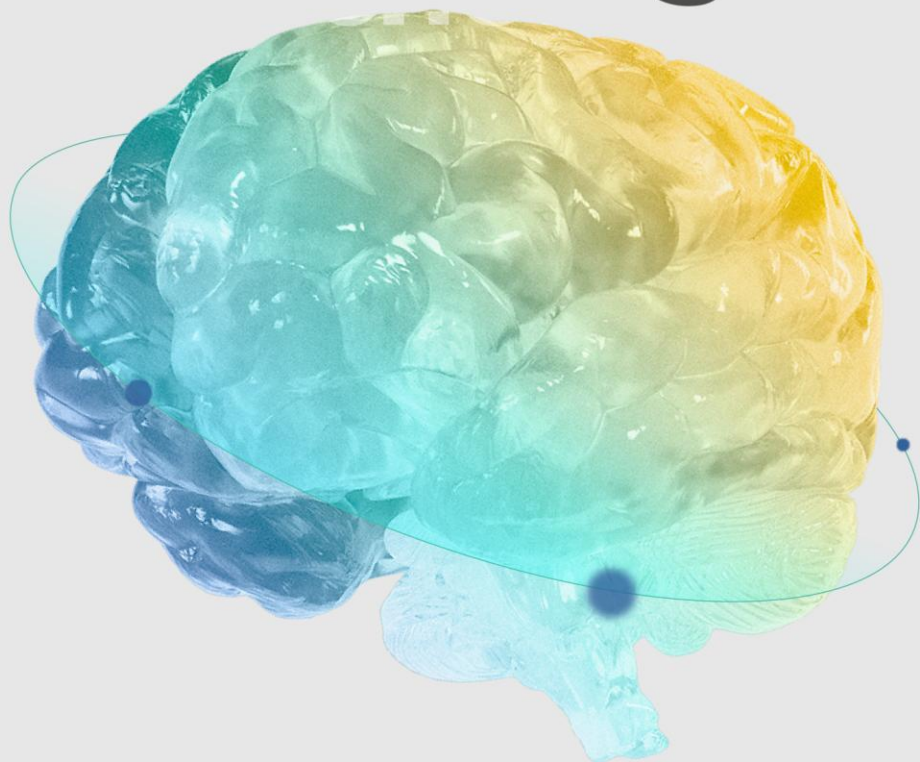


Quem somos

A ARDITI é um motor para o desenvolvimento da ciência e da inovação na Madeira

- Criada para atrair investimento em I&D e reter talento científico regional
- Promove a articulação entre empresas, centros de investigação e governo
- Gere e apoia projetos nacionais e internacionais:
 - Tecnologias Robóticas: Oceânicas e Aéreas
 - Biologia e Ecologia Marinha
 - Tecnologias para a Saúde
 - Inovação e Transformação Digital

Investigação e Tecnologia



Mar, Tecnologia & Sustentabilidade



- **MARE-Madeira**

Investigação marinha e costeira para a sustentabilidade dos ecossistemas atlânticos



INSTITUTO
DOM LUIZ

- **Instituto Dom Luiz**

Estudo das geociências e das alterações globais em contextos insulares



- **Observatório Oceânico da Madeira**

Tecnologias oceânicas para potenciar a economia azul e apoiar a tomada de decisão



Tecnologia & Inovação



- **Madeira N-LINCS**

Investigação e desenvolvimento tecnológico aplicado à saúde



- **Instituto de Tecnologias Interativas**

Tecnologia centrada na interação homem-máquina



- **Sentinela Atlântica**
Projeto de destaque

Desenvolvimento de sistemas aéreos não tripulados (SANTs) para defesa, monitorização ambiental e proteção civil

ARDITI em números 2024



Recursos Humanos

>120

Colaboradores

>16

Nacionalidades

Performance

>100

Artigos científicos

>30

Projetos em curso

Serviço Educativo

>114

Ações em escolas

>3200

Estudantes envolvidos

ARDITI em números

2018 a 2024

• Financiamento
captado em fundos
europeus
~40M€

+
Estes dados revelam o impacto local
e o perfil internacional da ARDITI
entre os anos 2018 e 2024.

Projetos
executados
17

Pessoas PhDs financiados
75
(bolsas, pós-doc)

Investigadores e
empregos criados
65

Publicações científicas
de todas as unidades
~700

Escolas e alunos
que alcançámos
~13mil
*sem dados entre
2020 e 2022*

• Financiamento
Governo Regional
da Madeira
~10M€

Localização estratégica da Madeira

Situada no Oceano Atlântico, a Madeira beneficia de uma ampla biodiversidade marinha e de dinâmicas oceanográficas complexas.

A região oferece um grande potencial para o crescimento da Economia Azul, especialmente no que diz respeito ao turismo e à aquacultura offshore.



ZLT da Madeira

Profundidade máxima: ± 3000 m Área: ± 350 km²

A Madeira oferece acesso imediato ao oceano ultraprofundos, servindo como um laboratório natural para investigação marinha e para a implementação de novas tecnologias.

O seu estatuto como Zona Livre Tecnológica (ZLT) proporciona requisitos mínimos de licenciamento e logística facilitada, criando um ambiente ideal para testar tecnologia marinha inovadora.

Depth (m)

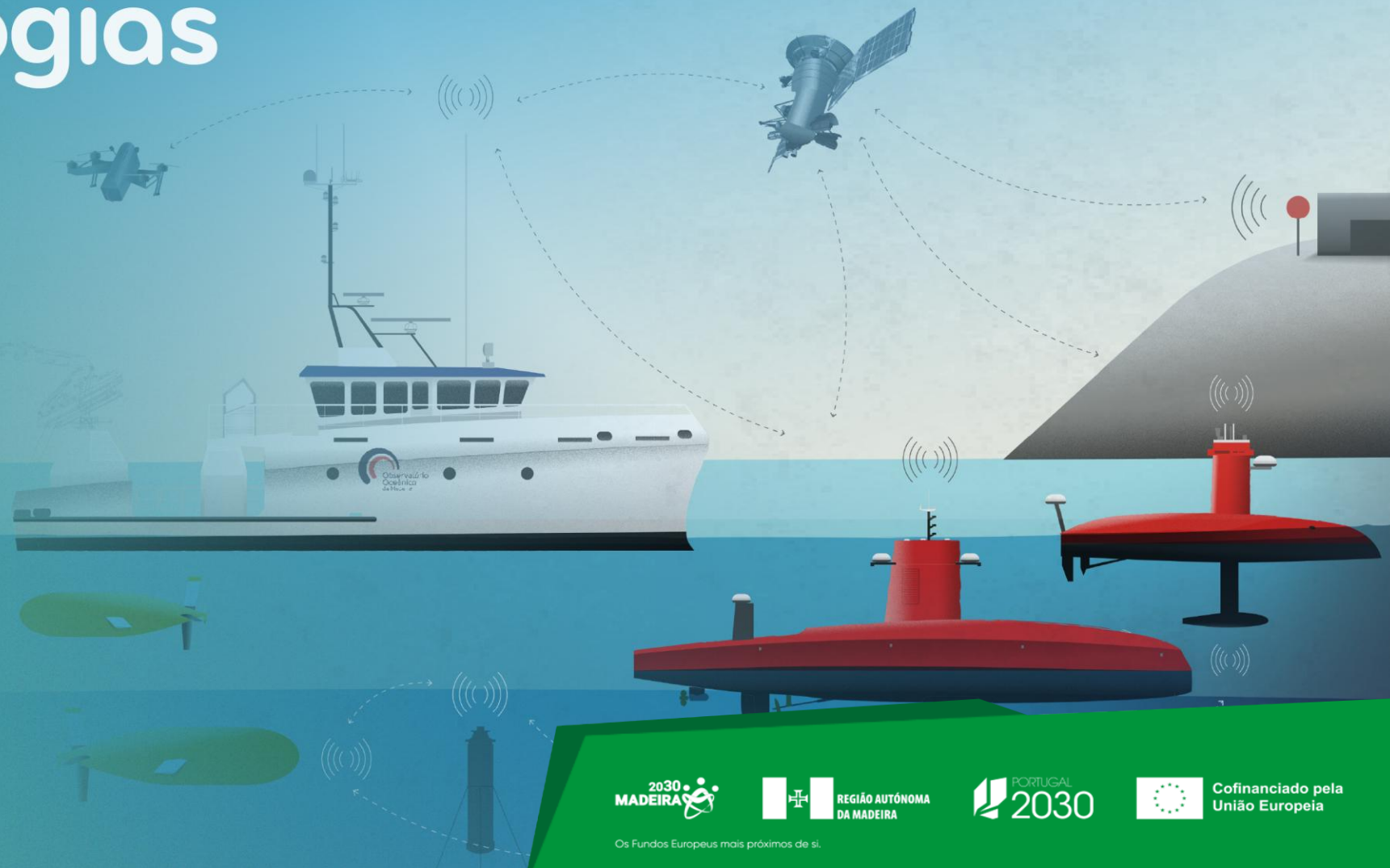
-5000 -4000 -3000 -2000 -1000 0



Cofinanciado pela
União Europeia

Os Fundos Europeus mais próximos de si.

Madeira na vanguarda das tecnologias oceânicas



Madeira 14-20: 9.3M ARDITI (4.7M FEDER + 4.6M FSE)

- **3.5M investidos para montagem do Observatório Oceânico da Madeira:**

- Recursos Humanos
- Equipamentos
- Missões
- Campanhas

- **Objetivo:**

- Consolidação de dados históricos
- Organização da comunidade científica

Case Study: Investimento contínuo



Continuar a investir é continuar a crescer

- Impacto sustentado e duradouro
- Evolução contínua da capacidade tecnológica
- Talento altamente qualificado
- Maior capacidade de influenciar políticas públicas
- Projeção da Madeira como referência Europeia no mar





LOCAL RESEARCH
WITH GLOBAL IMPACT

+351 291 721 220

arditi@arditi.pt

 www.arditi.pt

